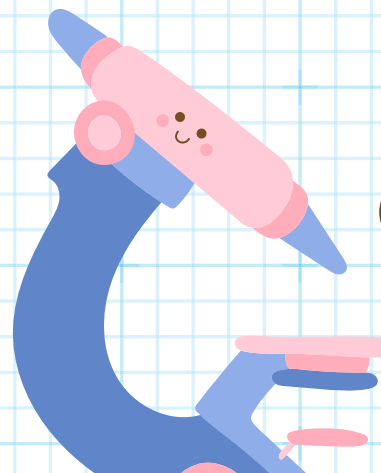
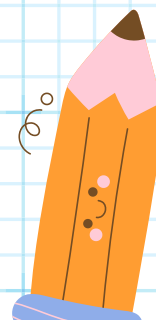
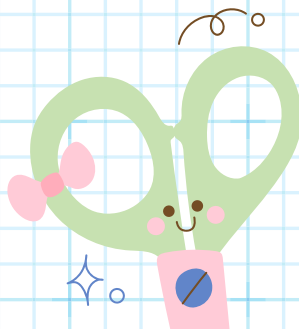




BACK TO SCHOOL

دليل أولياء الأمور
مدرسة البحر الخاصة



فهرس المحتويات

رقم الصفحة	المحتوي
2	الفهرس
3	كلمة مدير المدرسة
4	الرؤية والرسالة والقيم
5	آلية دوام الطلبة خلال الاسبوع الاول
6	الاجراءات التنظيمية لخدمة النقل المدرسي
7	نقاط دخول وانصراف الطلبة
8	تعليمات انتظام الدراسة
9	محددات وزن الحقيبة
10	القرطاسية المطلوبة للروضة وحتى الصف الرابع
11	القرطاسية المطلوبة للصف الخامس وحتى الصف الثامن
12	القرطاسية المطلوبة للصف التاسع وحتى الصف الثاني عشر
13	معلومات التواصل
14	روابط هامة

كلمة مدير المدرسة



أبنائي الطلبة، أولياء الأمور الكرام، وزملائي الأفاضل،
السلام عليكم ورحمة الله وبركاته،

يسعدني أن أرحب بكم جميعًا في مستهل عام دراسي جديد في مدرسة
اليحر الخاصة، عام نخطو فيه بثقة نحو التميز والنجاح، ونرسم فيه
أهدافًا كبيرة نسعى لتحقيقها بعزم وثبات. إنه عام جديد يحمل في
طياته فرصًا متجددة للإنجاز، وبدايات مشرقة لكل طالب يطمح إلى أن يصنع مجده بالعلم
والعمل. فقد قال الله تعالى ﴿يَرْفَعِ اللَّهُ الَّذِينَ آمَنُوا مِنْكُمْ وَالَّذِينَ أُوتُوا الْعِلْمَ دَرَجَاتٍ﴾،
وهذا وعد من رب العالمين بأن العلم يرفع صاحبه ويمنحه المكانة والقوة والكرامة.

إن رؤيتنا في المدرسة تقوم على بناء جيل مبدع وواعٍ يحقق التفوق الأكاديمي ويعتز بهويته
الوطنية والثقافية، ورسالتنا هي تقديم تعليم نوعي شامل، ينمي مهارات الطلاب، ويحفّز
فضولهم للتعلم المستمر، ويسهم في إعداد شخصيات قيادية تتحمل المسؤولية وتخدم
مجتمعها.

أبنائي الطلاب، أنتم ثروة هذا الوطن ومستقبله المشرق. غايتنا أن نزودكم بالعلم الذي
يضيء عقولكم، وبالقيم التي ترسم مسار حياتكم، فأنتم محور العملية التعليمية، وكل جهد
في هذه المدرسة إنما يُبذل من أجلكم، ليفتح أمامكم آفاق المعرفة ويمنحكم أدوات
المستقبل.

وأولياء أمورنا الأعزاء، أنتم شركاؤنا الحقيقيون في هذه الرحلة، فبدعمكم نكمل المسيرة،
وبثقتكم نحقق الإنجاز.

زملائي المعلمين، أنتم القدوة وصنّاع الفارق، وبجهودكم تُبنى العقول وتُصاغ النجاحات،
وبكم ترتقي المدرسة ويتميز طلابها.

فلنستقبل هذا العام الدراسي بروح جديدة مفعمة بالحماس، وعزيمة قوية نحو صناعة جيل
واعٍ يصوغ مستقبلنا.

وفقنا الله وإياكم لما فيه الخير والنجاح.
والسلام عليكم ورحمة الله وبركاته،

أحمد يحيى

مدير مدرسة اليحر الخاصة

الرؤية



الرسالة

توفير بيئة تعليمية شاملة تُعزّز التنوع ويُقدّر فيها كل طالب، مع تقديم مسارات أكاديمية متعددة عبر منهاج وزارة التربية والتعليم والمنهاج الأمريكي، بما يلبي اهتمامات الطلبة ويعزز نقاط قوتهم وطموحاتهم. نولي اهتماماً كبيراً لرفاهيتهم من خلال شراكات مجتمعية تدعم نموهم، وتبني الثقة، وترسخ مبدأ التعلم مدى الحياة.

القيم



آلية دوام الطلبة خلال الاسبوع الاول

العودة التدريجية:

- يوم الإثنين الموافق 2025 / 8 / 25 يحضر طلبة الروضة و الحلقة الاولى (الصفوف من الاول الى الرابع) فقط .
- يوم الثلاثاء الموافق 2025 / 8 / 26 يحضر طلبة نفس الصفوف بالاضافة الى طلبة الحلقة الثانية (الصفوف من الخامس الى الثامن).
- يوم الأربعاء الموافق 2025 / 8 / 27 يحضر جميع طلبة المدرسة

توقيت الدوام وتعليمات الحضور والمغادرة:

- تفتح المدرسة ابوابها لاستقبال الطلاب الساعة 7:00 وتبدأ الحصة الاولى الساعة 7:30 وتستمر الدراسة بواقع 8 حصص يوميا خلال ايام الاسبوع عدا الجمعة حيث يكون هناك 4 حصص فقط ، وينتهي دوام الطلبة الساعة 2:00 لجميع الايام عدا الجمعة حيث ينتهي الدوام الساعة 11:00 وسيتم تزويد الطلاب بجدول الحصص وتوقيتاتها بمجرد بدء دوامهم.
- يبدأ رصد المتأخرين عن الدوام بدء من الساعة 7:30 ولغاية الساعة 8:00 ويتم تطبيق لائحة ادارة سلوك الطلبة على الطلاب المتأخرين منذ اليوم الاول. تغلق المدرسة ابوابها الساعة 8:01 ولن يتم السماح للطلاب بالدخول الى المدرسة بعد ذلك الوقت، ويتحمل ولى الأمر مسؤولية اصطحاب ابنائه الى المنزل حال التأخر.
- لا تتجاوز المدة الممنوحة لاولياء الامور في منطقة التوصيل والاستلام اكثر من (15) دقيقة.
- في نهاية الدوام يبقى الطلبة الذين هم في انتظار زويهم في غرف الانتظار الخاصة بهم مع المعلمين المناوبين في كل قسم ولا يسمح بتأخر ولى الأمر عن استلام ابنائه لأكثر من 30 دقيقة ، حيث لا تتحمل المدرسة مسؤولية مرافقتهم بعد انقضاء هذه المدة.

الاجراءات التنظيمية لخدمة النقل المدرسي

- يقوم أولياء الأمور بتوصيل ابنائهم صباحاً الى المدرسة في اول يوم دراسي حسب الايام المخصصة لصفوفهم وتقوم المدرسة بتوصيلهم في رحلة العودة اعتباراً من اليوم الاول لدوامهم.
- يلتزم اولياء الامور بتجهيز ابنائهم صباحاً في المواعيد المحددة لرحلتهم.
- نرجو منكم عدم ارسال ابنكم بالحافلة اذا كانت تظهر عليه أعراض مرضية كارتفاع درجة الحرارة والزكام والكحة وذلك للحفاظ على سلامته وسلامة الآخرين ، وفي حال تبين أن الطالب يعاني من هذه الاعراض بعد ركوبه الحافلة فسيتم تحويله مباشرة الى عيادة المدرسة حيث نقوم بمعاينته والتواصل معكم في حال كانت الحالة تستدعي عودته الى المنزل.
- نرجو حث ابنائكم على وضع حزام الأمان والالتزام بالمقعد المخصص لهم.
- لا يسمح بالمشي داخل الحافلة، أو الوقوف على المقاعد، أو الصراخ وإصدار أصوات مزعجة.
- لا يسمح بتغيير الحافلة لأي سبب كان ويجب على ولي الأمر التنسيق المسبق مع الإدارة قبل تغيير منطقة السكن للتأكد من وجود مقاعد متاحة في منطقة السكن الجديد.
- الحفاظ على نظافة الحافلة والأثاث، وعدم العبث بالمحتويات.
- عدم تناول الطعام أثناء الرحلة.
- احترام سائق الحافلة، وعدم التحدث معه أثناء القيادة، واتباع تعليمات السائق والمشرف، والانتظام أثناء ركوب الحافلة، وعدم إخراج اليد أو الرأس من النوافذ خلال الرحلة.

نقاط دخول وانصراف الطلبة

البوابة	الاستخدام
البوابة رقم 1	زوار المدرسة واولياء الامور دخول وانصراف طلاب الحلقة الاولى
البوابة رقم 2	دخول وخروج الحافلات المدرسية للبنين
البوابة رقم 3	دخول وانصراف طلاب السيارات الخاصة للروضة
البوابة رقم 4	دخول وانصراف طلاب السيارات للمنهاج الامريكي
البوابة رقم 5	زوار المدرسة واولياء الامور
البوابة رقم 6	دخول وانصراف طلاب السيارات الخاصة بنات القسم الوزاري الحلقة الثانية والثالثة
البوابة رقم 7	دخول وخروج الحافلات المدرسية للبنات
البوابة رقم 9	دخول وانصراف طلاب السيارات الخاصة بنين القسم الوزاري الحلقة الثانية والثالثة

تعليمات انتظام الدراسة

- يلتزم جميع الطلبة من الصف الثالث وحتى الثاني عشر باحضار أجهزة الحاسوب او الايباد معهم بشكل يومي وذلك لتسهيل تعلمهم ، حيث أن المدرسة تعتمد اعتمادا كبيرا على المنصات والتطبيقات الالكترونية في عملية التعليم والتعلم وتقييم اداء الطلبة المعتمد على الاختبارات الالكترونية وتسليم الاعمال والواجبات على المنصات المعتمدة.
- يلتزم جميع الطلاب بالتقيد بسياسة الزي من اليوم الأول للدوام وسيتم تطبيق إجراءات لائحة السلوك على من يخالف ذلك. حيث على طلبة الحلقة الاولى والثانية الالتزام حصرا بالزي المدرسي الرسمي ، ويمكن لطلاب الحلقة الثالثة الاختيار بين الزي المدرسي المعتمد او الزي الوطني (الكندورة البيضاء للبنين والعباءة السوداء للبنات) ولا يسمح بالوان زي تخالف ذلك
- يلتزم جميع الطلاب بارتداء احذية بيضاء او سوداء فقط
- يمنع منعاً باتاً إحضار الهاتف الخليوي إلى المدرسة لأي سبب كان ولن تتهاون المدرسة في تطبيق الاجراءات الواردة في لائحة إدارة سلوك الطلبة على من يخالف.
- يلتزم الطلاب البنين بتقصير شعرهم وتقليم أظافرهم وترتيب قصات الشعر بحيث لا تكون غريبة .
- يلتزم الطالبات بعدم ارتداء الحلى ووضع طلاء الاظافر او مساحيق التجميل على مدار العام الدراسي دون استثناء
-

محددات وزن الحقيبة

انطلاقاً من حرص مدرسة اليحر الخاصة على ضمان صحة وسلامة أبنائنا الطلاب، ومع بداية عام جديد نود أن نذكركم بضرورة الالتزام بالتوجيهات المتعلقة بوزن الحقيبة المدرسية، وذلك للحد من الآثار السلبية التي قد تنتج عن حمل الأوزان الزائدة. لذلك يجب التأكد من أن الوزن الموصي به للحقيبة المدرسية يجب ألا يتجاوز 20% من وزن جسم الطالب حسب سياسة وزن الحقيبة الصادرة عن دائرة التعليم والمعرفة. لذا فيرجى التأكد من:

- إرسال الكتب الضرورية فقط، بحسب الجدول المدرسي اليومي.
- تشجيع أبنائكم على حمل الحقيبة باستخدام كلا الكتفين، لتوزيع الوزن
- الحرص على اختيار حقائب مدرسية ذات جودة مناسبة تحتوي على أحزمة كتف عريضة ومبطنة وقابلة للتعديل، تناسب بنية الطالب.
- التحدث مع الأبناء حول أهمية تجنب حمل الأغراض غير الضرورية في الحقيبة.

Grade / Year (US) (UK)	Max. Backpack Weight (KG)	الحد الأقصى لوزن الحقيبة (كغ)	الصف / السنة
KG1 / FS2	2.2	2.2	روضة أولى / المرحلة التمهيدية الثانية
KG2 / Year 1	2.4	2.4	روضة ثانية / السنة الأولى
Gr 1 / Year 2	2.6	2.6	الصف الأول / السنة الثانية
Gr 2 / Year 3	3.0	3.0	الصف الثاني / السنة الثالثة
Gr 3 / Year 4	3.4	3.4	الصف الثالث / السنة الرابعة
Gr 4 / Year 5	3.8	3.8	الصف الرابع / السنة الخامسة
Gr 5 / Year 6	4.1	4.1	الصف الخامس / السنة السادسة
Gr 6 / Year 7	4.5	4.5	الصف السادس / السنة السابعة
Gr 7 / Year 8	5.0	5.0	الصف السابع / السنة الثامنة
Gr 8 / Year 9	5.8	5.8	الصف الثامن / السنة التاسعة
Gr 9 / Year 10	6.5	6.5	الصف التاسع / السنة العاشرة
Gr 10 / Year 11	7.3	7.3	الصف العاشر / السنة الحادية عشرة

القرطاسية المطلوبة للروضة وحتى الصف الرابع

العنصر	العدد	Number	Item
أصبع صمغ كبير	5	5	Glue Stick Big
ألوان خشبية + ألوان مائية / شمعية	علبة	Packet	Crayons + Watercolors
أوراق ملونة	رزمة	Bundle	Colored Paper
مقص بلاستيك آمن ومشابك صغيرة	رزمة	Bundle	Safety Plastic Scissors and Clips
معجون	علبة	Set	Play Dough (Clay)
كرات قطن بيضاء	علبة	Set	White Cotton Balls
أقلام رصاص	علبة	Set	Pencils
ألوان رصاص	2	2	Pencil colors
سبورة بيضاء صغيرة حجم A4 مع أقلام سبورة	1	1	Small A4 size White Board with Markers
أعواد مصاصة (ملونة-عادية)	1	1	Popsicles (Plain and colored)
أطباق ورقية وأكواب بلاستيكية	علبة	Packet	Plastic cups and plates
مبراة	1	1	Sharpener
ممحاة	2	2	Eraser
دفتر لغة انجليزية أربع أسطر	4	4	English notebook (4 Lines) A4 size
دفتر لغة عربية خطوط عريضة	1	1	Arabic Notebook
دفتر فن	1	1	Art Notebook.
ملفات (أحمر، أزرق - أخضر) على شكل مظروف لحفظ الأوراق.	3	3	Envelope Files (Green, Blue, Red) For filling papers
مريول للحفاظ على الملابس مع إرسال ملابس إضافية للطفل (خاص بالروضة والصف الأول)	1	1	Apron to keep school uniform clean Extra clothes

القرطاسية المطلوبة للصف الخامس - وحتى الصف الثامن

العنصر	العدد	Numbe r	Item
مناديل ورقية/ مناديل معقمة	1	1	Tissue/ Wipes
صمغ	1	1	Glue
أوراق بيضاء A4	رزمة	Bundle	White paper(A4)
أوراق ملونة A4	رزمة	bundle	Colored Paper (A4)
معجون	علبة	Set	Play Dough
أقلام رصاص	3	3	Pencils
أقلام حبر	3	3	Pens
محاية	3	3	Erasers
أدوات هندسية كاملة	1	1	Ruler
دفتر لغة عربية و دفتر إملاء A4	2	2	Arabic Notebook+ Spelling Notebook (A4)
دفتر لغة انجليزية و دفتر كتابة A4	2	2	English Notebook + Writing Notebook (A4)
دفتر رياضيات (مربعات) A4	1	1	Math Notebook (square Lines) A4
دفتر علوم A4	1	1	Science Notebook A4
ملفات (احمر للغة العربية - اصفر للإنجليزية - اخضر علوم - ازرق رياضيات)	4	4	Files (red – yellow – green – blue)
دفتر موسيقي	1	1	Music Notebook
دفتر فن و مريول	1	1	Art Notebook+ Apron for Art Classes
كانفاس رسم حجم متوسط / كبير	1	1	Canvas Medium / big size
براية	2	2	Sharpener
مقص بلاستيك	1	1	Plastic Scissors
قلم تظليل	1	1	Highlighters
ألوان خشبية ومائية	علبة	Pack	Crayons+ Water Colors
ستيكي نوت	1	1	Sticky notes

القرطاسية المطلوبة للصف التاسع - وحتى الصف الثاني عشر

العنصر	العدد	Number	Item
دفتر لغة عربية A4	2	2	Arabic Notebook (A4)
دفتر لغة انجليزية A4	2	2	English Notebook (A4)
دفتر رياضيات A4	1	1	Math Notebook A4
دفاتر لمواد العلوم A4	1	1	Sciences Notebooks A4
ملفات لحفظ أوراق العمل	4	4	Files
دفتر موسيقي (للفوف 9، 10، 11 متقدم فقط)	1	1	Music Notebook for grades 9-11adv only
دفتر فن للفوف 9 - 10	1	1	Art Notebook for grades 9 & 10
كانفاس رسم حجم متوسط / كبير	1	1	Canvas Medium / big size
قلم تظليل	1	1	Highlighters
ألوان خشبيه و مائية	علبة	Pack	Crayons+ Water Colors
أقلام رصاص	3	3	Pencils
أقلام حبر	3	3	Pens
محاية	3	3	Erasers
أدوات هندسية كاملة	1	1	Math Tools
آلة حاسبة علمية	1	1	Scientific calculator

معلومات التواصل

الاسم	الوظيفة	البريد الالكتروني	الرقم، التحويل
جميله يسلم مبارك	أخصائي اجتماعي قسم التأسيسي الوزاري	M.jamila@yps.ae	05650 60034
محمد محمود العزب	أخصائي اجتماعي - الحلقة الثانية والثالثة بنين وزاري	Ef.mohamed@yps.ae	05026 42498
علاء محمد محمود	مشرف الحلقة الثانية والثالثة بنين وزاري	A.alaa@yps.ae	05650 60067
شيماء صلاح عبد التواب	أخصائي اجتماعي - الحلقة الثانية والثالثة بنات وزاري	A.shaimaa@yps.ae	05650 60048
مها محمد سالم	أخصائي اجتماعي قسم الأمريكي	As.maha@yps.ae	05682 87209
مها على دسمال الحميري	مشرفة - الحلقة الثانية بنات وزاري	A.maha@yps.ae	05641 29840
سحر عبد القادر زوين	مشرفة - الحلقة الثالثة بنات وزاري	Z.sahar@yps.ae	(03) 781 4454 - 4
ماجدة صديق علم الدين	مشرف قسم الأمريكي	R.magda@yps.ae	05640 84479
هناء مرعى ابراهيم وقيع	العيادة المدرسية	I.hana@yps.ae	(03) 781 4454 - 7
هيام محى الدين عبدالنبي	العيادة المدرسية	A.hayam@yps.ae	(03) 781 4454 - 7
صفاء الخير الامين يوسف	العيادة المدرسية	E.safa@yps.ae	(03) 781 4454 - 7
ايمان يوسف الحاج	العيادة المدرسية	A.eman@yps.ae	(03) 781 4454 - 7
سلمى رياض الفطاس	مسؤولة التسجيل	G.salma@yps.ae	05682 87201
عبير فوزى ابوبكر الكثيري	مسؤولة التسجيل	K.abeer@yps.ae	(03) 781 6788 - 5
هبه الب دراوي السيد صادق	الحسابات	E.heba@yps.ae	05682 87208
محمد عبدالمنعم عثمان	الحسابات	O.mohamed@yps.ae	05682 87203
محمد إسماعيل باشا	مسؤول المواصلات	I.mohammed@yps.ae	05650 60036
محمود محمد الجزار	الموارد البشرية	E.mahmoud@yps.ae	054 583 5450
احمد يحيى صديق	المدير	Principal@yps.ae	056 506 0047

روابط هامة

يرجى مسح رمز الاستجابة السريع للوصول الى مجلد ولى الأمر وبه جميع الوثائق والمستندات التي تهم اولياء الامور ومنها:

- التقويم الاكاديمي 2025/2026
- سياسات المدرسة
- لائحة إدارة سلوك الطلبة



ملحوظة:

يتم اضافة مستندات جديدة الى نفس المجلد باستمرار وحسب الحاجة. سيتم ابلاغكم حال اضافة مستندات جديدة ، يرجى المتابعة.